

Schéma dočasného dopravného značenia počas výstavby, vjazd/výjazd z areálu



Schéma dočasného dopravného značenia počas výstavby, vjazd/výjazd z areálu

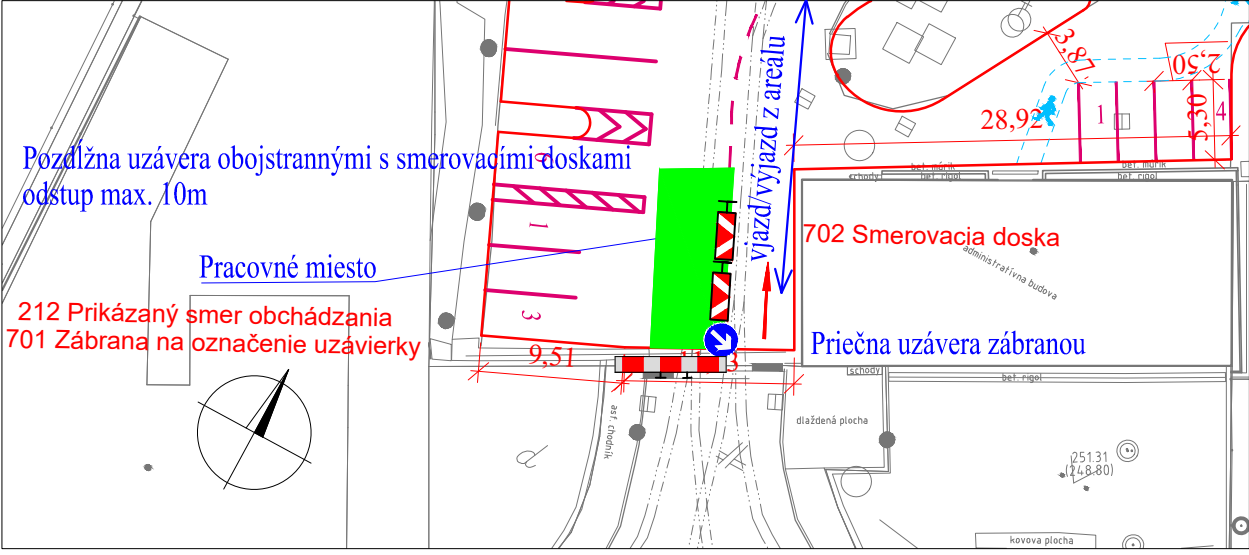


Schéma dočasného dopravného značenia počas výstavby, prístup k ČSPH

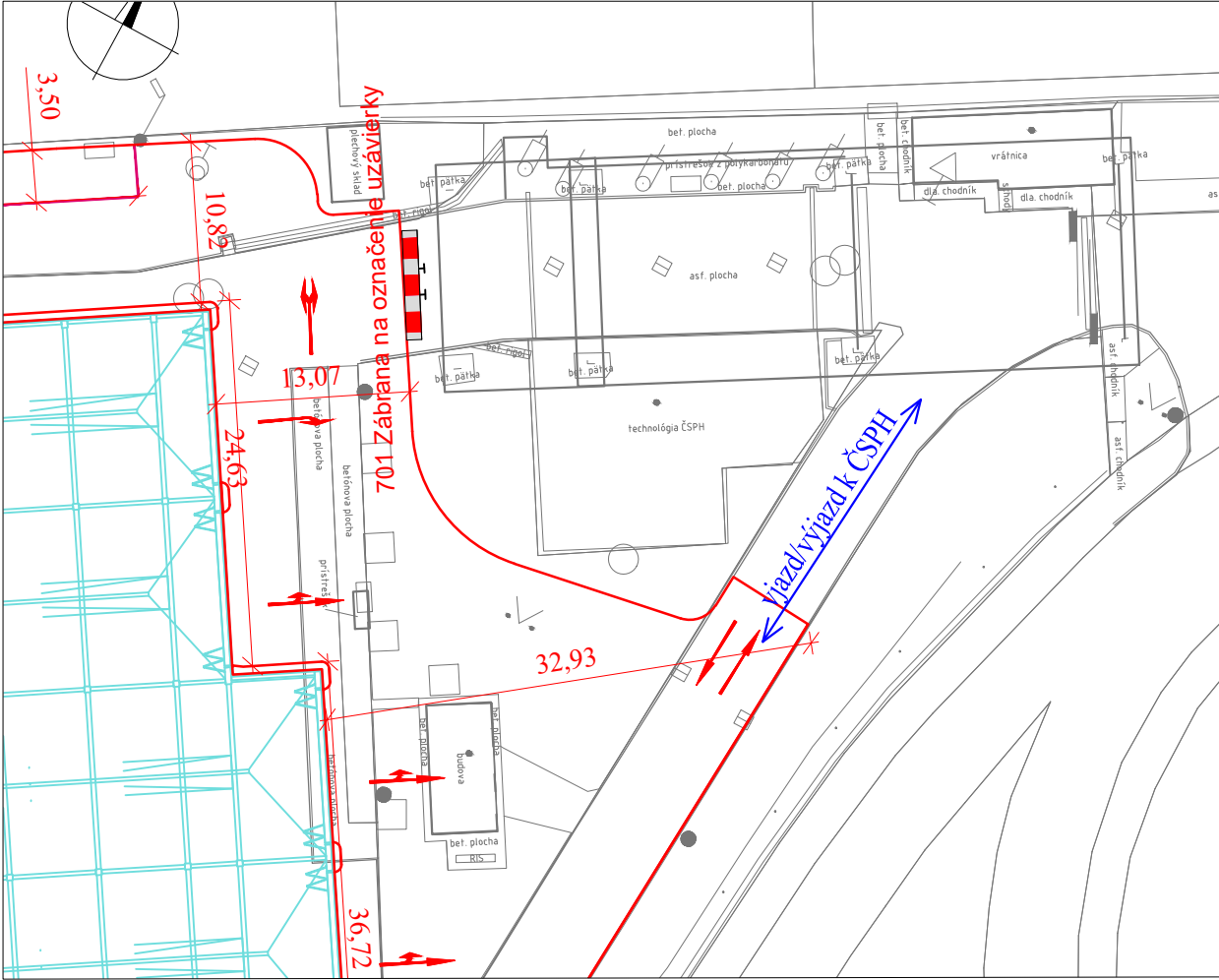
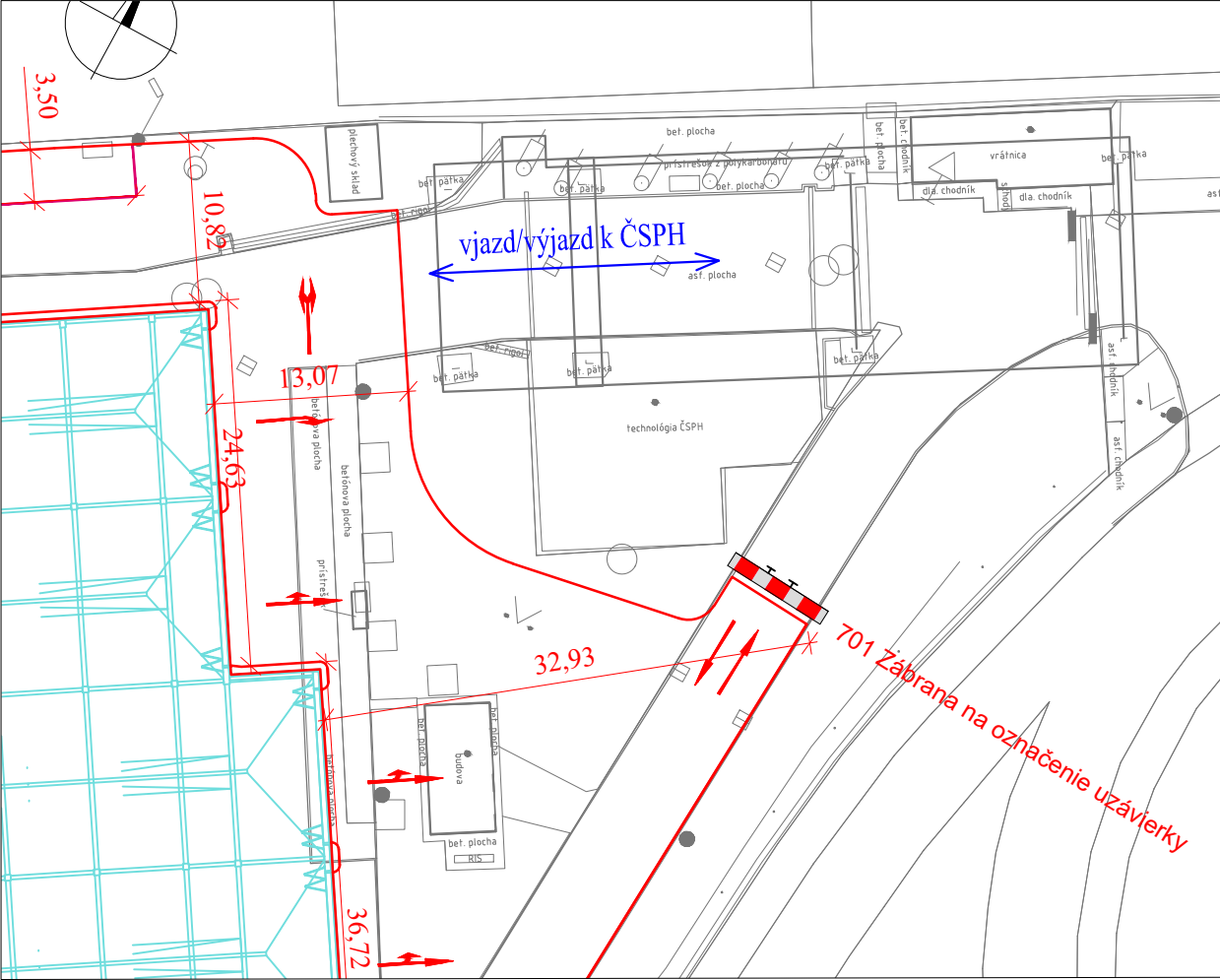


Schéma dočasného dopravného značenia počas výstavby, prístup k ČSPH



Definitívny návrh dopravného značenia počas výstavby vypracuje zhotoviteľ stavby, na základe ním navrhovaného definitívneho postupu stavebných prác a dokumentáciu dočasného dopravného značenia si mesiac pred začatím stavby prerokuje a odsúhlasí. Zhotoviteľ môže kombinovať jednotlivé čiastkové etapy postupu prác s prihliadnutím na minimalizáciu dopadu organizácie dopravy aj v širšom okolí stavby.

ČÍSLO	TEXT ZMENY – ODŮVODNENIE	DÁTUM	PODPIS
A			
B			
C			

NÁZOV STAVBY

MODERNIZÁCIA ÚDRŽBOVEJ ZÁKLADNE TROLEJBUSOV A VÝSTAVBA MENIARNE

EURÓPSKA ÚNIA
Kohézny fond
OP Integrovaná infraštruktúra 2014 – 2020

MINISTERSTVO
DOPRAVY
SLOVENSKEJ REPUBLIKY

OBJEDNÁVATEL	DOPRAVNÝ PODNIK MESTA PREŠOV, a.s. BARDEJOVSKÁ 7, 080 06 LUBOTICE		
ZHOTOVITEĽ	ZDRUŽENIE MÚZ PREŠOV		
	VEDÚCI ČLEN ZDRUŽENIA DOPRAVOPROJEKT, a.s. KOMINÁRSKA 141/2,4, 832 03 BRATISLAVA	ČLEN ZDRUŽENIA ISPO spol. s r.o., inžinierske stavby SLOVENSKÁ 86, 080 01 PREŠOV	
	ZODPOVEDNÁ OSOBA Ing. MICHAL BOCORA	ZODPOVEDNÁ OSOBA Ing. JOZEF ANTOL	
	HLAVNÝ INŽINIER PROJEKTU Ing. arch. ZUZANA MACHÁČOVÁ		
	ČÍSLO ZÁKAZKY 8674-00		

PROJEKTANT/SPRACOVATEĽ ČASTI	DOPRAVOPROJEKT, a.s. KOMINÁRSKA 141/2,4, 832 03 BRATISLAVA		
	ZODPOVEDNÝ PROJEKTANT Ing. MARTIN ZAJIČEK	PODPIS	
	VYPRACOVAL Ing. MARTIN ZAJIČEK	PODPIS	
	KONTROLOVAL Ing. IGOR KARCHUTŇÁK	PODPIS	
	IDENTIF. ČÍSLO PRÍLOHY MUZTP0-DRS-C-D000-10100-009-X		

ČASŤ DOKUMENTÁCIE	D VÝKRESY A PÍSMONOSTI OBJEKTOV	KRAJ	PREŠOVSKÝ
OBJEKT		OKRES	PREŠOV
		KATASTER	LUBOTICE
		SÚRADNICOVÝ SYSTÉM	S-JTSK v real. JTSK
		VÝŠKOVÝ SYSTÉM	BPV
		DÁTUM	06/2023
		FORMÁT	3xA4
		MIERKA	schéma
		STUPEŇ	DRS/DVZ
		ČÍSLO ZÁKAZKY	8674-00
NÁZOV PRÍLOHY	DOČASNÉ DOPRAVNÉ ZNAČENIE	ČÍSLO SÚPRAVY	ČÍSLO PRÍLOHY
			009